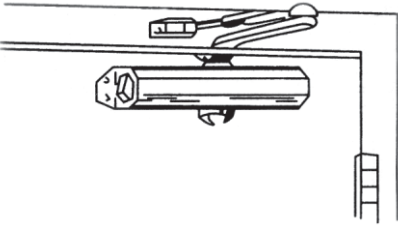
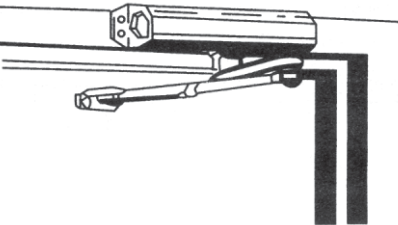
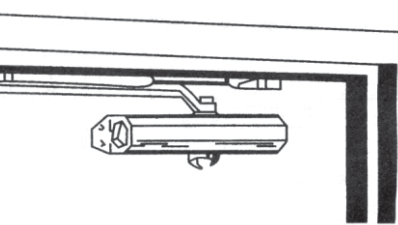


AUTOMAT ZA VRATA 4000

Uputstvo za ugradnju

<p>Standardno postavljanje ručice automata - Automat se postavlja na SPOLJAŠNJOJ strani/gde su ŠARKE vrata</p>  <p>Ilustracije za levo otvaranje vrata - LO ili suprotno desno otvaranje vrata - DO</p>	<p>Ugradnja na štok – telo automata se postavlja na štok – na UNUTRAŠNJOJ strani vrata</p>  <p>Ilustracije za levo otvaranje vrata - LO ili suprotno desno otvaranje vrata - DO</p>	<p>Paralelno postavljena ručica - Automat se postavlja na UNUTRAŠNJOJ strani vrata</p>  <p>Ilustracije za desno otvaranje vrata - DO ili suprotno levo otvaranje vrata - LO</p>
---	---	---

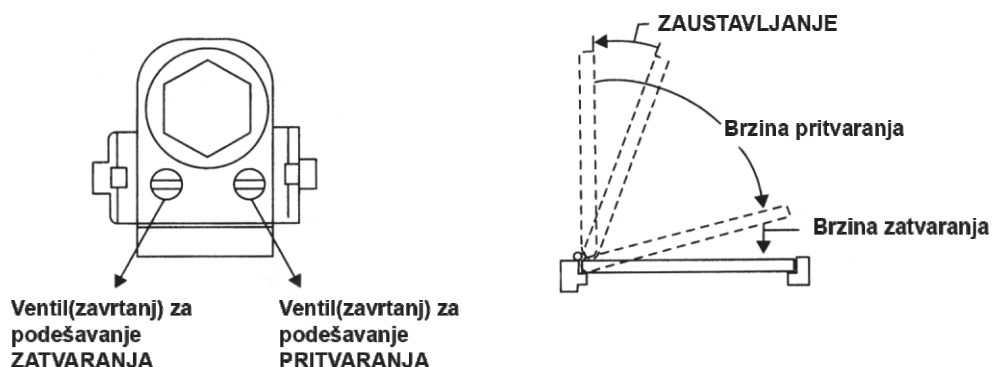
PODEŠAVANJE AUTOMATA


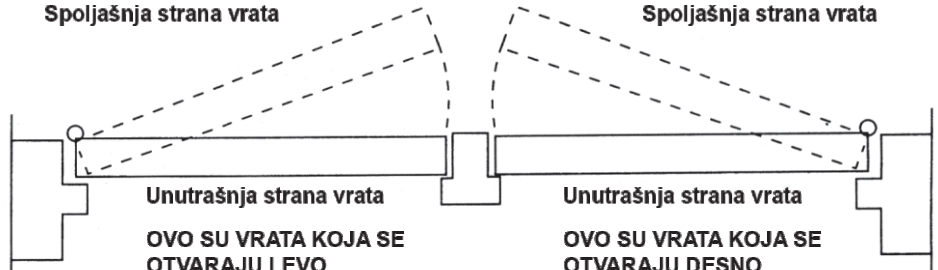
CIKLUS ZATVARANJA

NAPOMENA: Lukovi zatvaranja ("PRITVARANJE" i "ZATVARANJE") se kontrolišu pomoću dva (2) odvojena ventila(zavrtnj) za podešavanje brzine. Prvo podesiti brzinu PRITVARANJA, a onda brzinu ZATVARANJA.

1. Podešavanje brzine PRITVARANJA se postiže punim obrtanjem ventila(zavrtnja) za podešavanje brzine.
 - Okrenuti ventil(zavrtnj) za podešavanje brzine U SMERU KAZALJKE NA SATU za SPORIJE zatvaranje.
 - Okrenuti ventil(zavrtnj) za podešavanje brzine SUPROTNO SMERU KAZALJKE NA SATU za BRŽE zatvaranje.
2. Podešavanje brzine ZATVARANJA se postiže punim obrtanjem ventila(zavrtnj) za podešavanje brzine.
 - Okrenuti ventil(zavrtnj) za podešavanje brzine U SMERU KAZALJKE NA SATU za SPORIJE zatvaranje.
 - Okrenuti ventil(zavrtnj) za podešavanje brzine SUPROTNO SMERU KAZALJKE NA SATU za BRŽE zatvaranje.

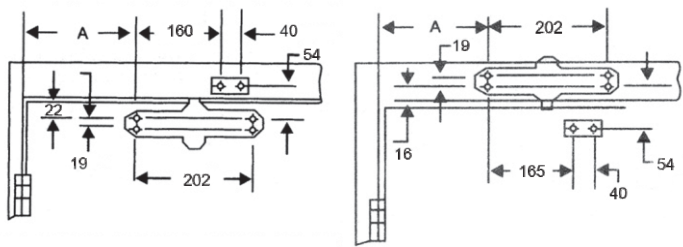
PAŽNJA!!! Nemojte okretati ventil(zavrtnj) za podešavanje brzine više od dva puna kruga u smeru suprotno od kretanja kazaljke na satu od pozicije u koju je fabrički postavljen, pošto se tako ventili(zavrtnj) mogu izvući iz tela automata što bi dovelo do ispuštanja fluida iz automata i otkazivanja uređaja.



<p>ILUSTRACIJA ZA ODREĐIVANJE SMERA OTVARANJA</p> 	<p>Spoljašnja strana vrata</p>  <p>Unutrašnja strana vrata</p> <p>OVO SU VRATA KOJA SE OTVARAJU LEVO</p> <p>Unutrašnja strana vrata</p> <p>OVO SU VRATA KOJA SE OTVARAJU DESNO</p>
--	--

Uputstvo za standardnu ugradnju automata

OVAJ ŠABLON POKRIVA STANDARDNU UGRADNJU RUČICE ZA OTVARANJE DO 180°



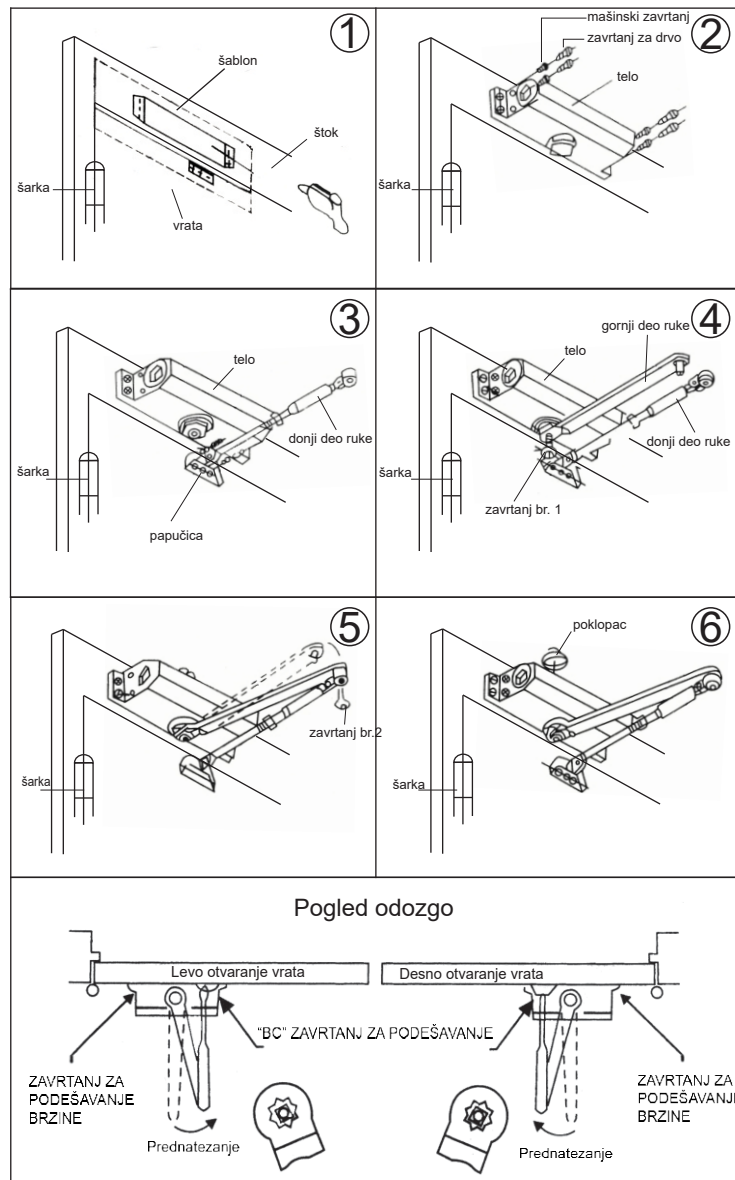
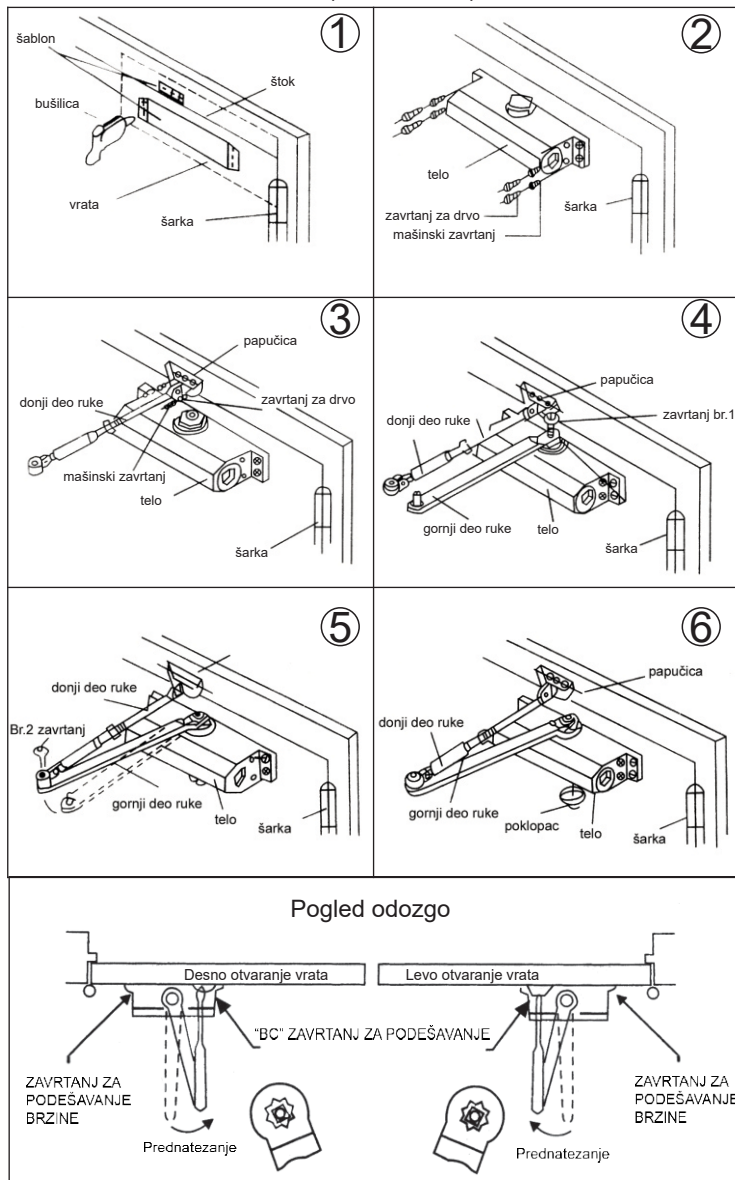
OTVARANJE	UGRADNJA NA KRILU	
	A	A
DO - 120°	110mm	130mm
DO - 180°	80mm	100mm

- Prikazano je desno otvaranje vrata
- Za levo otvaranje sve je suprotno
- Date dimenzije su u milimetrima
- Crtež nije u razmeri

UPUTSTVO ZA UGRADNJU NA VRATA

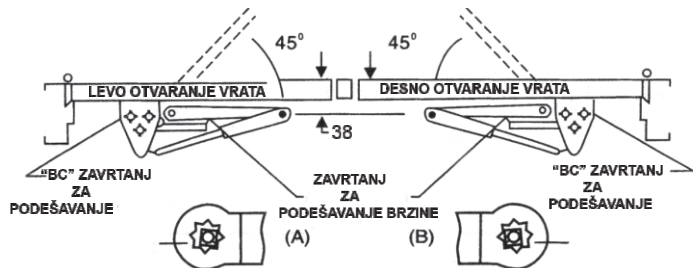
UPUTSTVO ZA UGRADNJU NA ŠTOK

VENTIL (ZAVRTANJ) ZA PODEŠAVANJE BRZINE MORA SE POSTAVITI PREMA IVICI ŠARKE

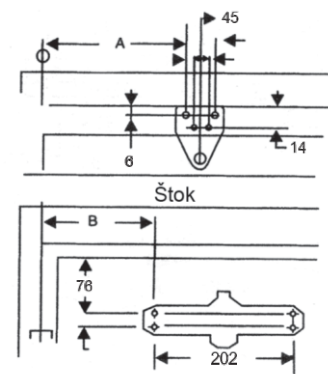


UPUTSTVO ZA PARALELNU UGRADNJU

VENTIL (ZAVRTANJ) ZA PODEŠAVANJE BRZINE TREBA POSTAVITI SUPROTNO OD ŠARKE VRATA

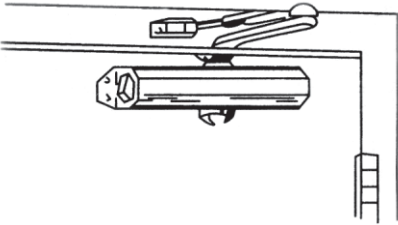
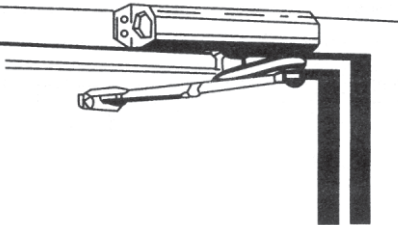
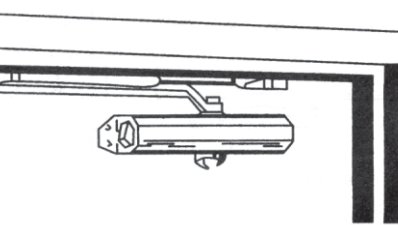


OTVARANJE	A	B
DO - 120°	200mm	170mm
DO - 180°	170mm	140mm



DOOR CLOSER 4000

Installation Instructions Sheet

<p>Regular Arm Installation Closer installs on PULL/HINGE side of door</p>  <p>Illustrated Left Hand Door-LH or Right Hand Reverse-RHR</p>	<p>Top Jamb Installation Closer installs on frame-on PUSH/STOP side of door</p>  <p>Illustrated Left Hand Door-LH or Right Hand Reverse-RHR</p>	<p>Parallel Arm Installation Closer installs on PUSH/STOP side of door</p>  <p>Illustrated Right Hand Door-RH or Left Hand Reverse-LHR</p>
--	---	--

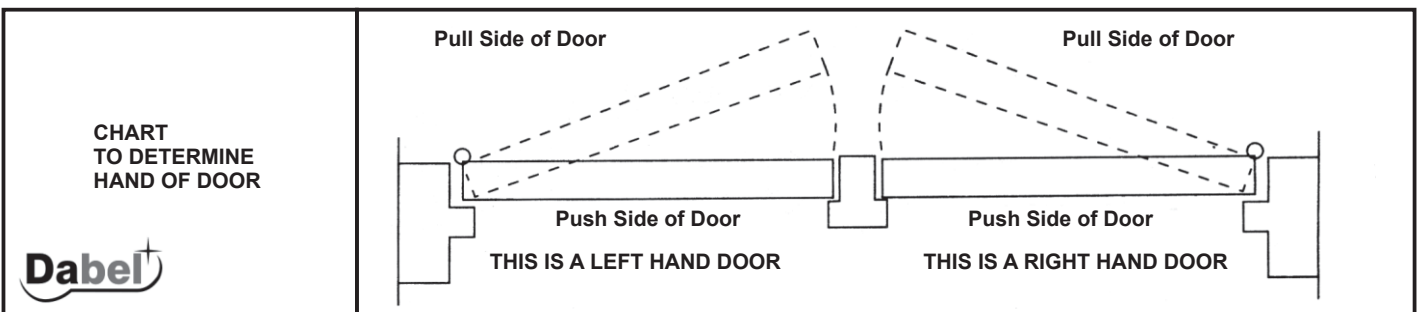
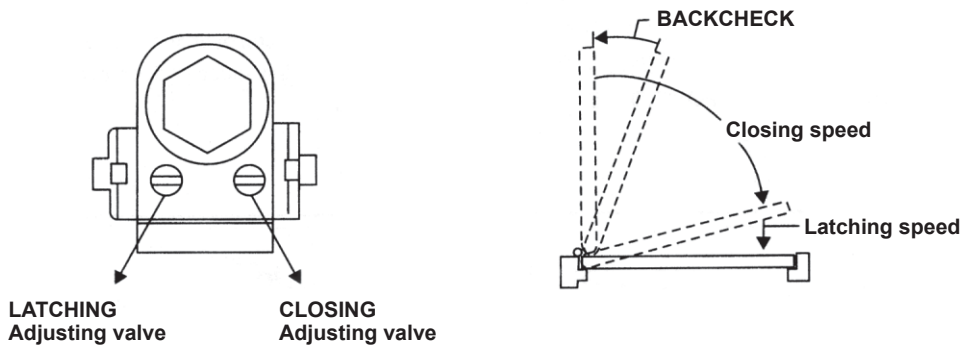
CLOSER ADJUSTMENT

CLOSING CYCLE

NOTE: Closing arcs ("CLOSE" and "LATCH") are controlled by two(2) separate speed adjusting valves. Adjust the CLOSING speed first, then adjust the LATCHING speed.

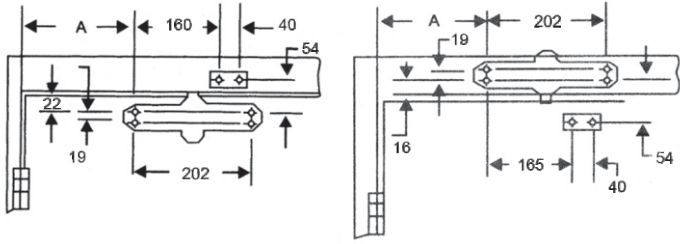
- "CLOSING" speed adjustment is accomplished by full rotations of the speed adjusting valve.
 - Turn the speed adjusting valve CLOCKWISE for a SLOWER closing speed.
 - Turn the speed adjusting valve COUNTER-CLOCKWISE for a FASTER closing speed.
- "LATCH" speed adjustment is accomplished by full rotation of the speed adjusting valve.
 - Turn the speed adjusting screw CLOCKWISE for a SLOWER latching speed.
 - Turn the speed adjusting screw COUNTER-CLOCKWISE for a FASTER latching speed.

CAUTION!! Do not turn speed adjusting valve more than two(2) full turns counter-clockwise from it's factory set position. As two speed adjusting valves could become dislodged from the door closer body, resulting the loss of internal fluid and failure of the device.



Installation instructions

THIS TEMPLATE COVERS REGULAR, TOP JUMB AND PARALLEL INSTALATIONS TO 180° OPENINGS



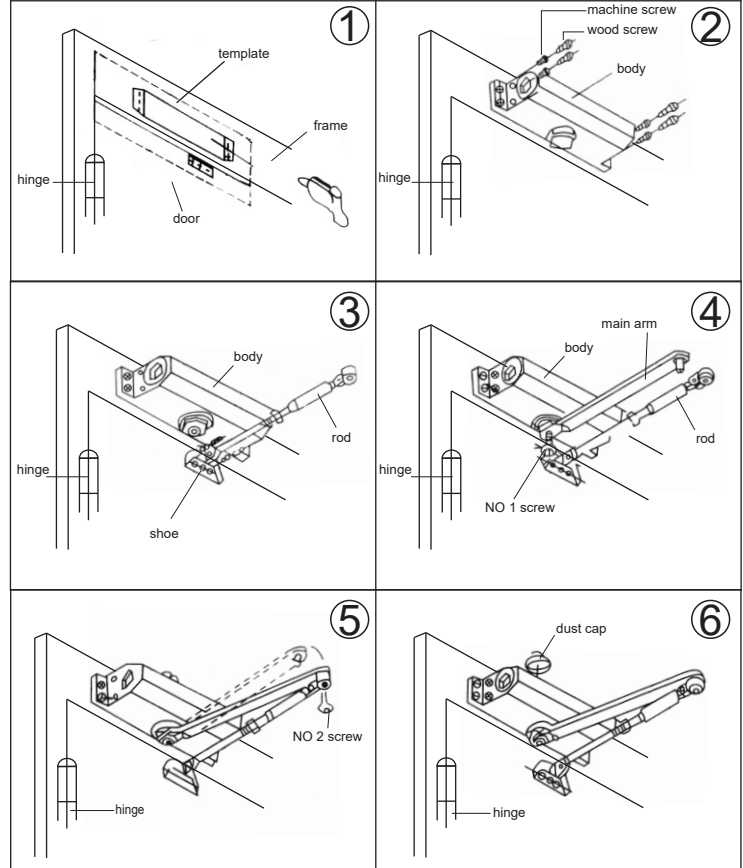
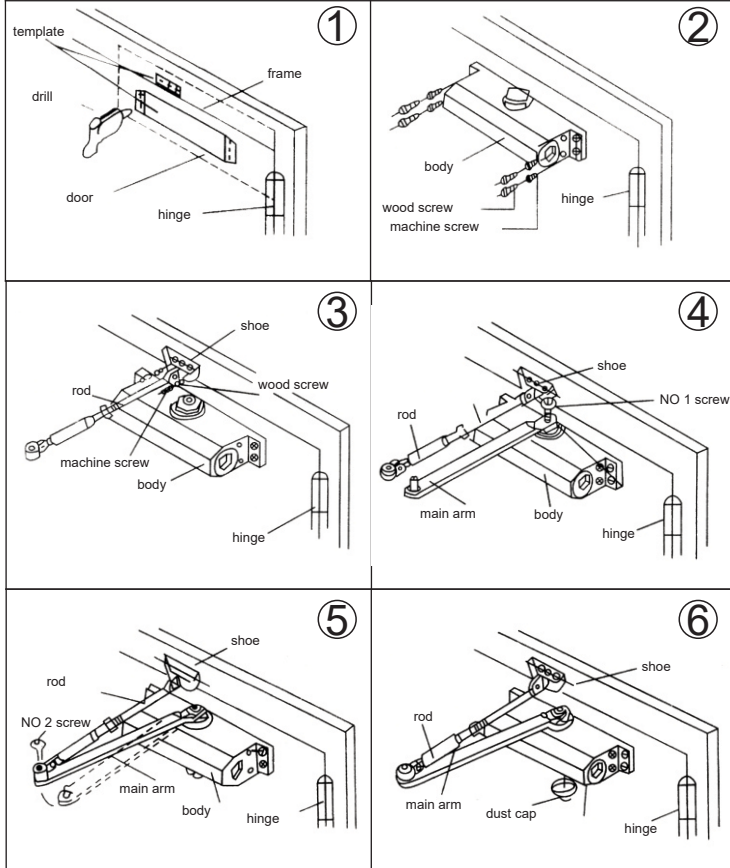
OPENING	REGULAR ARM	TOP JUMB MOUNTING
	A	A
DO - 120°	110mm	130mm
DO - 180°	80mm	100mm

- Right hand door shown
- Left hand door opposite
- Dimensions are in millimeters
- Drawing not to scale

REGULAR ARM INSTRUCTION

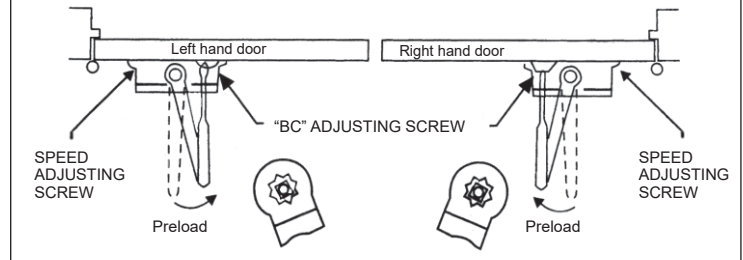
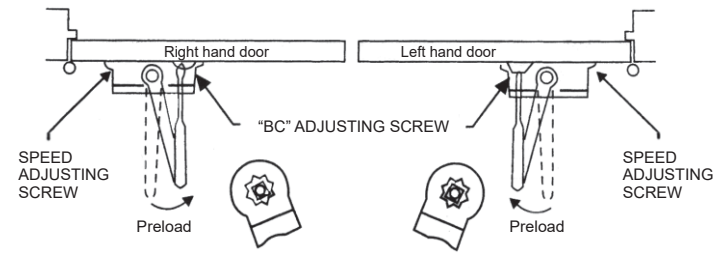
TOP JUMB INSTRUCTION

SPEED ADJUSTING VALVE MUST BE POSITIONED TOWARD HINGE EDGE



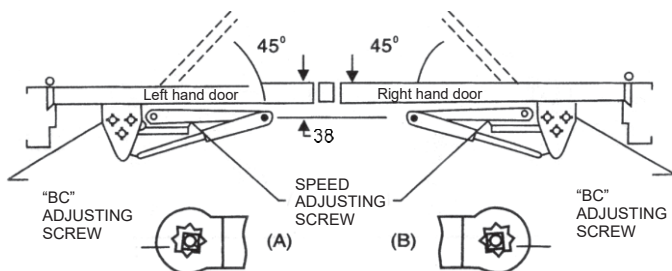
Top View Typical Instalation

Top View Typical Instalation

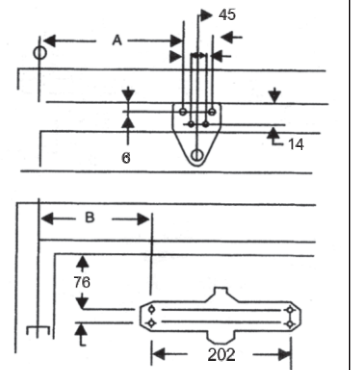


PARALLEL ARM INSTRUCTION

SPEED ADJUSTING VALVE MUST BE POSITIONED AWAY FROM HINGE EDGE



OPENING	A	B
DO - 120°	200mm	170mm
DO - 180°	170mm	140mm



Подесување на аутомати:

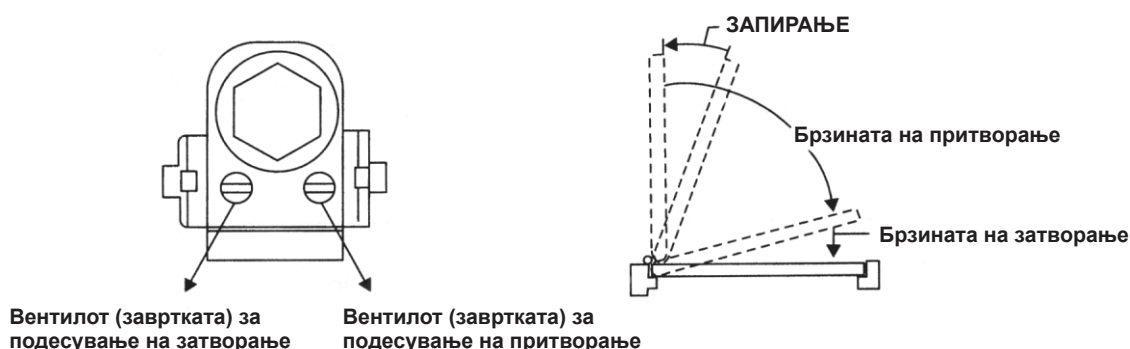
<p>Стандардно поставување на рачките на автоматот-Автоматот се поставува на надворешната страна каде што се шарките на вратата.</p>  <p>Илустрации за лево отворање на врата или спротивно десно отворање.</p>	<p>Вградување на шток-телото на автоматот се поставува на шток на внатрешната страна од вратата.</p>  <p>Илустрации за лево отворање на врата или спротивно десно отворање.</p>	<p>Паралелно поставена рачка-Автоматот се поставува на внатрешната страна од вратата.</p>  <p>Илустрации за десно отворање на врата или спротивно лево отворање.</p>
--	--	--


ПОДЕСУВАЊЕ НА АВТОМАТИ:

НАПОМЕНА: Лаковите на затворање (притворање и затворање) се контролираат со помош на два одвоени вентила (завртки) за подесување на брзината. Првин подесете ја брзината ПРИТВОРАЊЕ а потоа брзината ЗАТВОРАЊЕ.

- Подесувањето на брзината притворање се постигнува со целосно свртување на вентилот (завртката) за подесување на брзината.
 - Свртете го вентилот (завртката) за подесување на брзината ВО ПРАВЕЦ НА СТРЕЛКИТЕ НА ЧАСОВНИКОТ за ПОСПОРО затворање
 - Свртете го вентилот (завртката) за подесување на брзината СПРОТИВНО ОД ПРАВЕЦОТ НА СТРЕЛКИТЕ НА ЧАСОВНИКОТ за ПОБРЗО затворање
- Подесувањето на брзината затворање се постигнува со целосно свртување на вентилот (завртката) за подесување на брзината.
 - Свртете го вентилот (завртката) за подесување на брзината ВО ПРАВЕЦ НА СТРЕЛКИТЕ НА ЧАСОВНИКОТ за ПОСПОРО затворање
 - Свртете го вентилот (завртката) за подесување на брзината СПРОТИВНО ОД ПРАВЕЦОТ НА СТРЕЛКИТЕ НА ЧАСОВНИКОТ за ПОБРЗО затворање

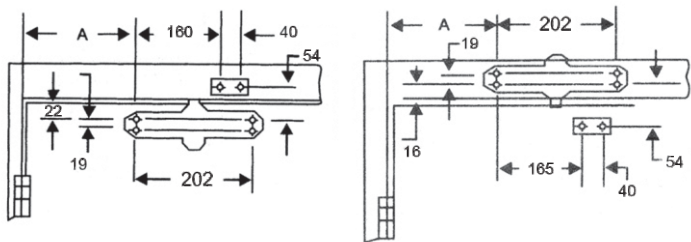
ВНИМАНИЕ: Не вртете го вентилот (завртката) за подесување на брзината повеќе од два цели круга во правец спротивен од движењето на скалките на часовникот од позицијата во која е фабрички поставен, затоа што на тој начин вентилот (завртката) може да се извлече од телото на автоматот, што би довело до испуштање на флуидот од автоматот и откажување на уредот.



<p>Илустрација за одредување на правецот на отворање на вратата</p> 	<p>Надворешна страна од вратата</p> <p>Надворешна страна од вратата</p> <p>Внатрешна страна од вратата</p> <p>Внатрешна страна од вратата</p> <p>Врата која се отвора на лево</p> <p>Врата која се отвора на десно</p>
--	--

УПАТСТВО ЗА СТАНДАРДНО ВГРАДУВАЊЕ НА АВТОМАТОТ

ОВОЈ ШАБЛОН ГО ПОКРИВА СТАНДАРДНОТО ВГРАДУВАЊЕ НА РАЧКАТА ЗА ОТВОРАЊЕ ДО 180 СТЕПЕНИ.



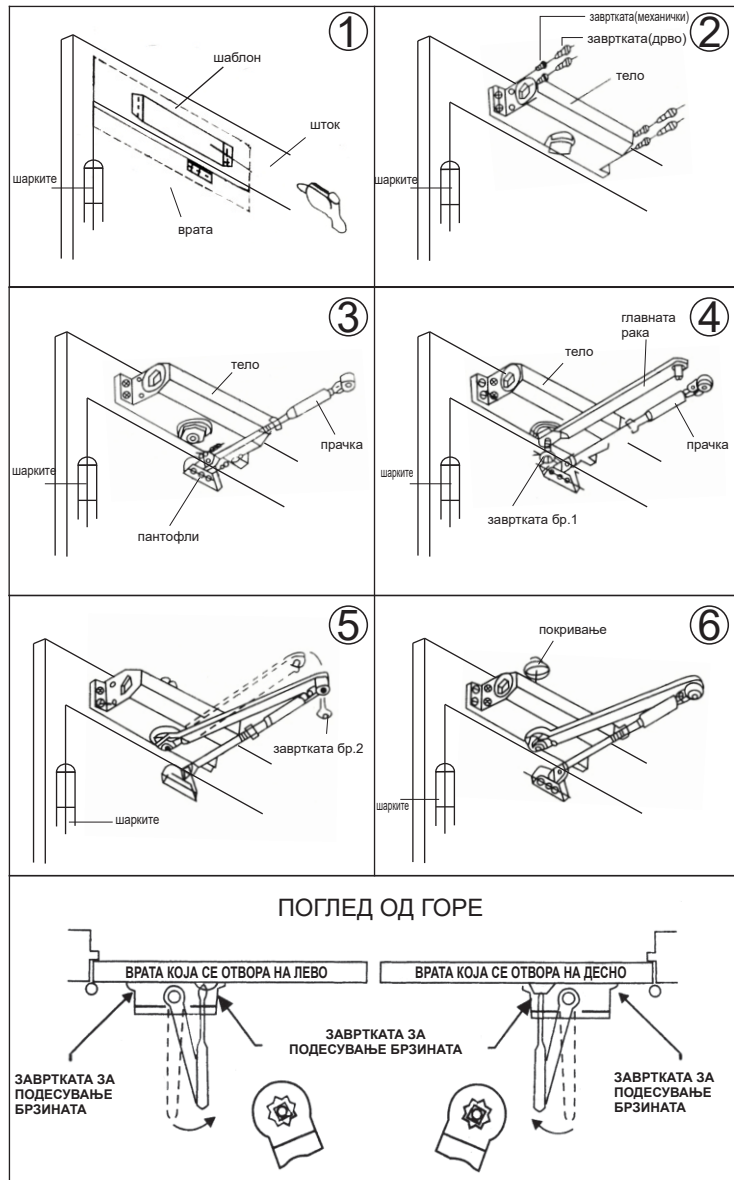
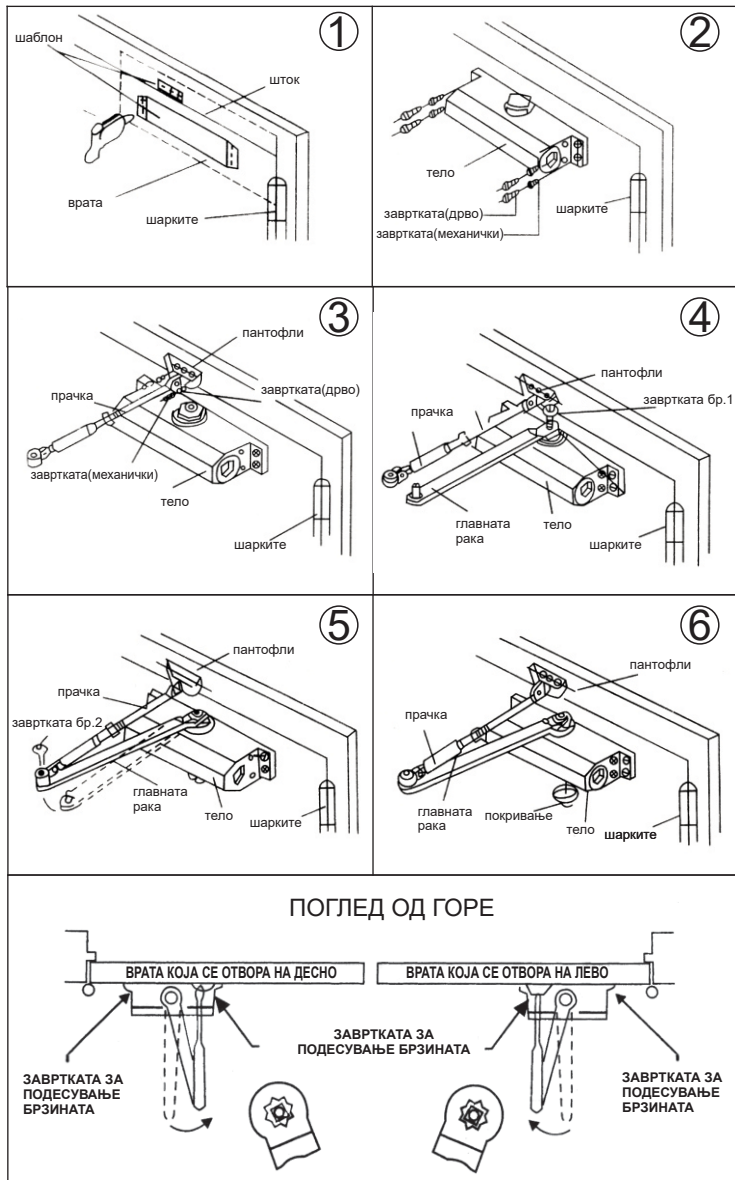
ОТВОРАЊЕ	ВГРАДУВАЊЕ НА ВРАТА	ВГРАДУВАЊЕ НА ШТОК
DO - 120°	A	A
DO - 180°	80mm	100mm

- Прикажано е десно отворање на врата
- За левото отворање се е спротивно
- Димензиите се дадени во милиметри
- Цртежот не е во размер

УПАТСТВО ЗА ВГРАДУВАЊЕ НА ВРАТА

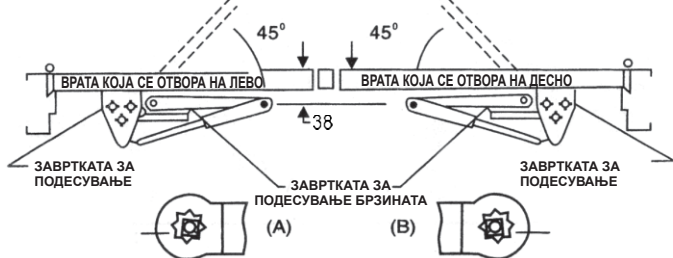
УПАТСТВО ЗА ВГРАДУВАЊЕ НА ШТОК

ВЕНТИЛОТ (ЗАВРТКАТА) ЗА ПОДЕСУВАЊЕ НА БРЗИНАТА МОРА ДА СЕ ПОСТАВИ КОН РАБОТ НА ШАРКАТА НА ВРАТАТА.



УПАТСТВО ЗА ПАРАЛЕЛНА МОНТАЖА

ВЕНТИЛОТ (ЗАВРТКАТА) ЗА ПОДЕСУВАЊЕ НА БРЗИНАТА МОРА ДА СЕ ПОСТАВИ СПРОТИВНО ОД РАБОТ НА ШАРКАТА НА ВРАТАТА.



ОТВОРАЊЕ	A	B
DO - 120°	200mm	170mm
DO - 180°	170mm	140mm

